

## MSCONS Cockpit

### UTILMD und MSCONS

Mit dem cronos MSCONS cockpit können Sie MSCONS-Nachrichten beliebig bearbeiten, im- und exportieren.

Das Cockpit eröffnet damit vielfältige Möglichkeiten für Tests und manuelle Eingriffe in unternehmensübergreifende Datenaustauschprozesse. Mit der GPKE, GeLi-Gas, Mabis, WiM und HKNR ist der elektronische Datenaustausch gesetzlich vorgeschrieben. Die Prozesse des Marktpartnermanagements (z. B. Lieferantenwechsel) sind das Kernstück der Liberalisierung und werden seitens der BNetzA als umgesetzt vorausgesetzt. Marktrolle: LIEF/NETZ/MSB/MDL/BKK/BKO, Prozess: Meldungsbearbeitung



cronos.de

ZUM THEMA AUF  
WWW.CRONOS.DE

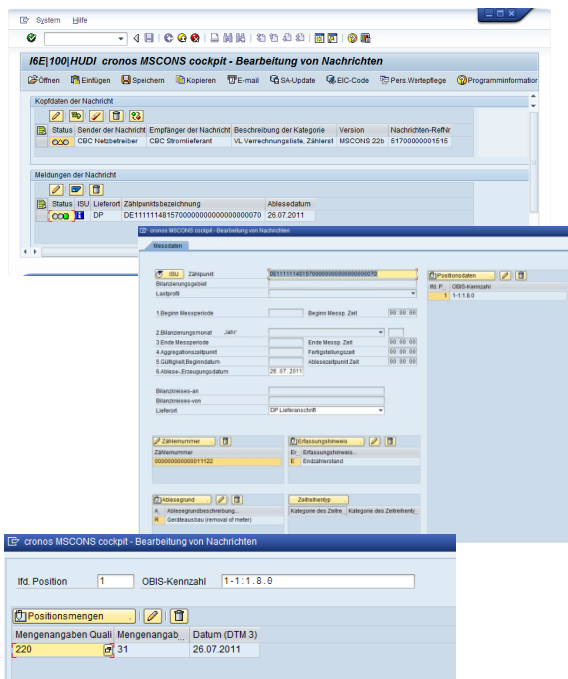
### Ihre Vorteile

- Volle Integration ins IS-U
- Zugriff auf alle Stammdaten im IS-U
- Benutzerfreundliche Bearbeitung der Kopf- und Nachrichtendaten
- Voll integrierte Bearbeitung von Idocs
- Schnelle selbstständige Nachrichtenerstellung
- Darstellung der MSCONS Qualifier in Klartext
- Zukunftssicher durch Wartungsvertrag



# MSCONS Cockpit

## Unsere Lösung – Technisches Vorgehen



S-U integrierte Erstellung und Bearbeitung von MSCONS-Nachrichten. Der Im- und Export kann sowohl via EDIFACT als auch IDoc erfolgen. Das Add-on bietet folgende Prozessvereinfachungen:

- Nutzung des bestehenden Stammdatenmodells von IS-U
- Mussfeldprüfung in den Formaten MSCONS 22b /22c
- Edifact laden und speichern
- IDocs laden und speichern zum Basistyp /IDXGC/MSCONS\_02
- Automatische Datenbefüllung von Zählerständen im CIC-Aufruf
- Erstellung von Anfragen/Antworten und Stornierungen
- Verarbeitung von :  
EM Energiemenge  
VL Verrechnungsliste, Zählerstand  
TL Lastgang, beliebiger Zeitraum
- Systemübergreifendes Arbeiten mit Windows-Zwischenablage

## Technische Lösung

- SAP IS-U



SPRECHEN SIE UNSERE BERATER AN UND  
ÜBERZEUGEN SICH VON UNSERER EXPERTISE!



Sandra Krug  
s.krug@cronos.de



www.cronos.de/cockpit

